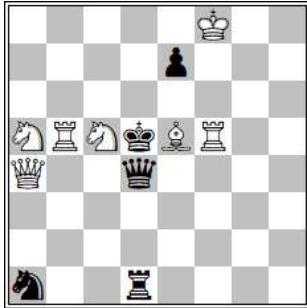
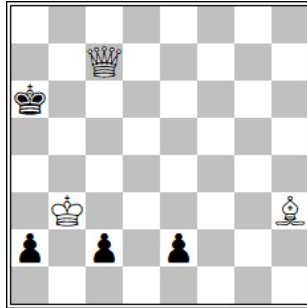


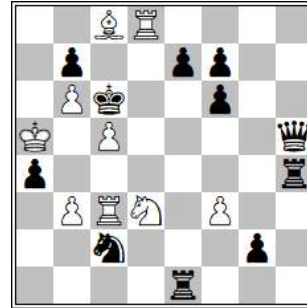
Runde 5 (1.8.2021 – 28.8.2021)



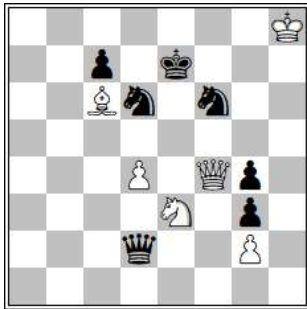
1) #2



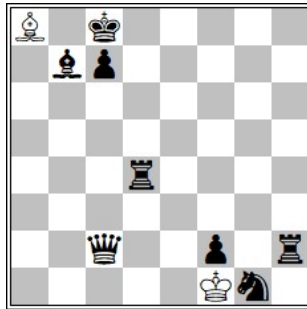
2) #3



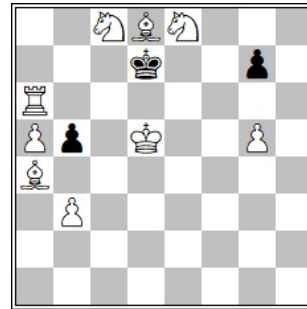
3) #10



4) Gewinn



5) H#7



6) #3

#2: Weiß zieht und setzt im 2. Zug matt; anzugeben ist nur der erste Zug von Weiß

#3: Weiß zieht und setzt im 3. Zug matt: anzugeben sind alle Züge bis zum 2. Zug von Weiß

#10: Weiß zieht und setzt im 10. Zug matt: anzugeben sind alle Züge bis zum 9. Zug von Weiß. Ein Tipp: Warum geht 1.Lxb7+ Kxb7 2. c6# nicht und was kann Weiß tun, um diesen sogenannten Hauptplan doch durchzusetzen? Ein Pendel und eine Ablenkung hilft.

Studie: anzugeben sind alle Züge bis zum klaren Gewinn von Weiß

H#7 heißt Hilfsmatt in sieben Zügen. Beim Hilfsmatt arbeiten Weiß und Schwarz zusammen (nicht gegeneinander), um ein Matt des schwarzen Königs zu erreichen. Es beginnt Schwarz. Anzugeben sind also 14 Einzelzüge: Schwarz – Weiß– Weiß. Eine Hilfe: Der Mattzug lautet La8-c6 #

Nr 6: Vorsicht: Diese Aufgabe steht mit Absicht an dieser Stelle, also aufpassen!

Für jede richtige komplette Lösung gibt es 5 Punkte (maximal also 30 Punkte)

Bitte schickt die Lösungen mit Angabe: Adresse, ggf. Schachverein und Geburtsdatum an den Turnierwart der Schwalbe Axel Steinbrink (turnierwart@dieschwalbe.de)